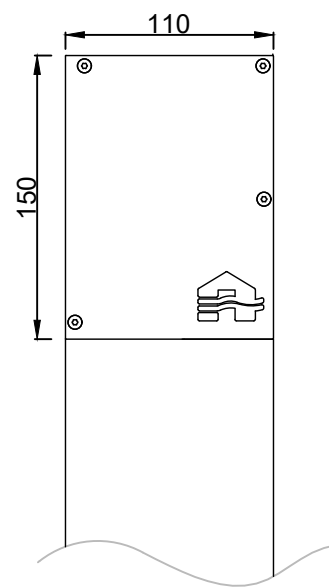
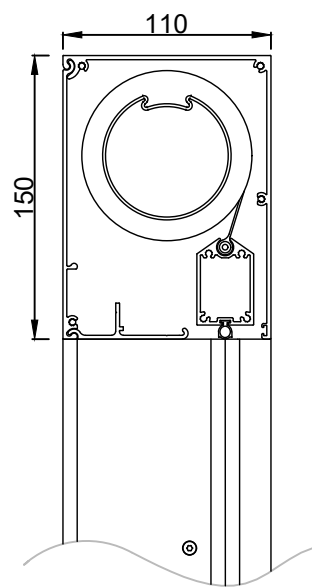


A
B
C
D
E
F

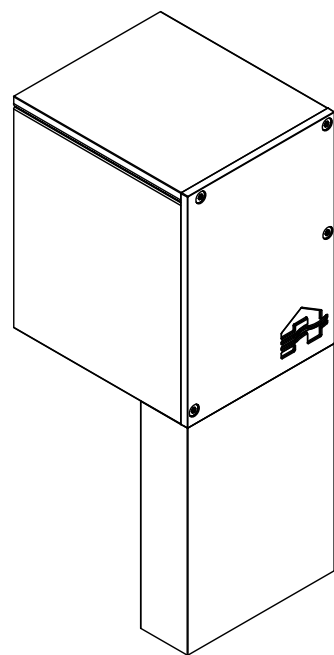
Zij aanzicht
Vue de côté
Side view
Seitenansicht



Doorsnede
Section
Cross section
Section

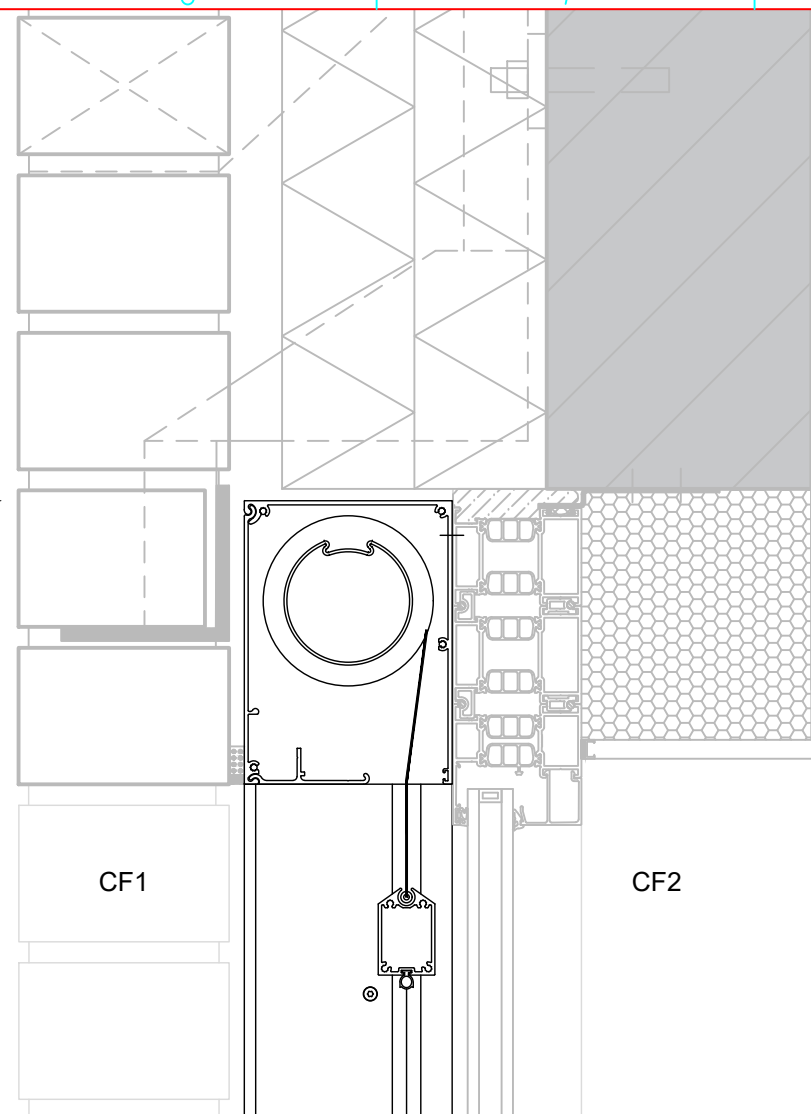


3D aanzicht
Vue en 3D
3D-View
3D-Ansicht

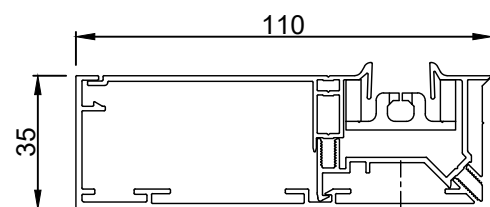
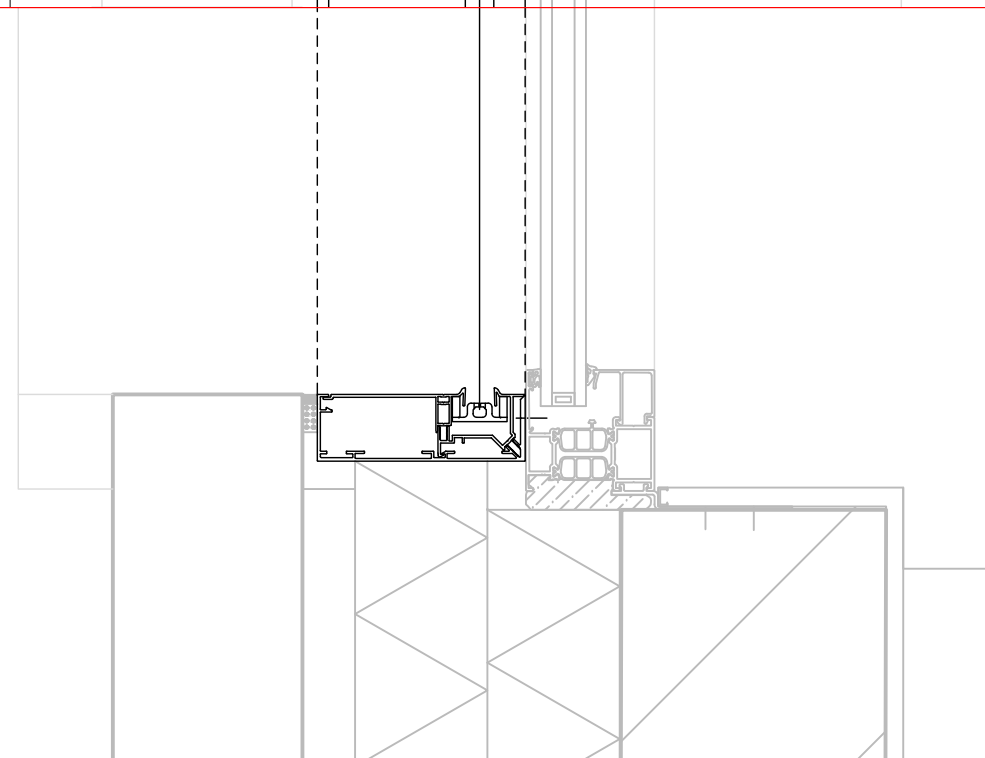


Verticale snede
Section verticale
Vertical cross section
Vertikaler Schnitt

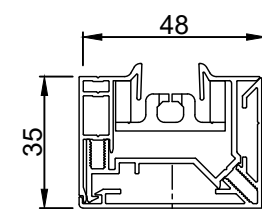
Afgewerkte hoogte
Hauteur finie
Finished height
Fertige Höhe



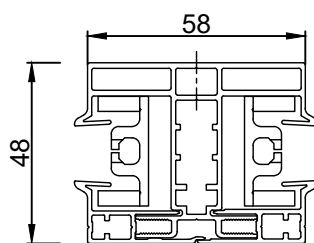
Horizontale snede
Section horizontale
Horizontal cross section
Horizontaler Schnitt



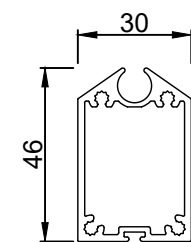
Diepe zijgeleider 3 delen Standaard
Coulisse profonde 3 parties Standard
Deep side channel 3 parts Standard
Tiefe seitenführung 3 Teile Standard



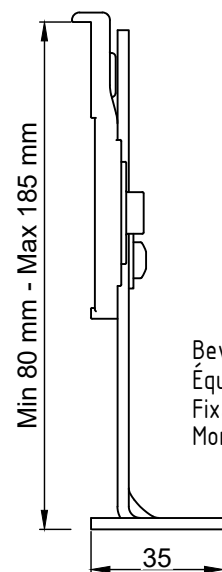
Zijgeleider 3 delen
Coulisse 3 parties
Side channel 3 parts
Seitenführung 3 Teile



Koppel zijgeleider (K)
Coulisse d'accouplement (K)
Coupling side channel (K)
Koppel- Führung 3



Onderlat
Barre de charge
Bottom rail
Die Endschiene



Bevestigingsbeugel
Équerre de fixation
Fixation bracket
Montagekonsole

1/2

Montagesituatie 7A - voor het raam
Montage 7A - devant le châssis
Installation method 7A - in front of the window
Einbauweise 7A - vor dem Rahmen

Deze tekening is eigendom van NV RENSON, en mag niet gecopieerd, noch getoond worden aan derden zonder schriftelijke toestemming.



RENSON
Creating healthy spaces

Industriezone "Flanders field"
8790 Waregem (Belgium)
Tel. 056/62.71.11 Fax. 056/60.28.51

Getekend
MSPLE / CLIPP

Datum
28/09/2022

Schaal
1:4

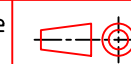
Fixscreen® 100 SLIM

Versie
2

Formaat
A3

MS7A / M7A / IM7A / EW7A

Bladzijde
1/4



A
B
C
D
E
F

Technical drawing of a rectangular structure. The width is labeled 110 and the height is labeled 150. There are four small circles, one in each corner. A small house icon is located in the lower right quadrant. The structure is shown on a wavy base line.

Afgewerkte hoogte
Hauteur finie
Finished height
Fertige Höhe

Technical drawing of a rectangular plate. The overall width is 110 and the overall height is 35. The drawing shows a cross-section of the plate, which has a complex profile on its right side. The profile includes a central rectangular cutout and several smaller rectangular features. The plate is shown in a perspective view, with the front and side faces visible.

Diepe zijgeleider 3 delen Standaard
Coulisse profonde 3 parties Standard
Deep side channel 3 parts Standard
Ziefe seitenführung 3 Teile Standard

Technical drawing of a mechanical part, likely a bracket or support, showing dimensions 48 and 35.

Zijgeleider 3 delen
Coulisse 3 parties
Side channel 3 parts
Seitenführung 3 Teile

Technical drawing of a metal plate with a width of 58mm and a height of 48mm. The plate features a central vertical slot and four circular holes, two on each side of the slot. The drawing is a top-down view showing the internal structure and dimensions.

Koppel zijgeleider (K)
Coulisserie d'accouplement (K)
Coupling side channel (K)
Koppel- Führung 3

Onderlat
Barre de charge
Bottom rail
Die Endschiene

Bevestigingsbeugel
Équerre de fixation
Fixation bracket
Montagekonsole

Horizontale snede
Section horizontale
Horizontal cross section
Horizontaler Schnitt

Deze tekening is eigendom van NV RENSON, en mag niet gecopieerd, noch getoond worden aan derden zonder schriftelijke toestemming.



Getekend
MSPLE / CLIPP

Datum	28/09/2022
-------	------------

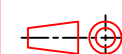
Schaal
1:4

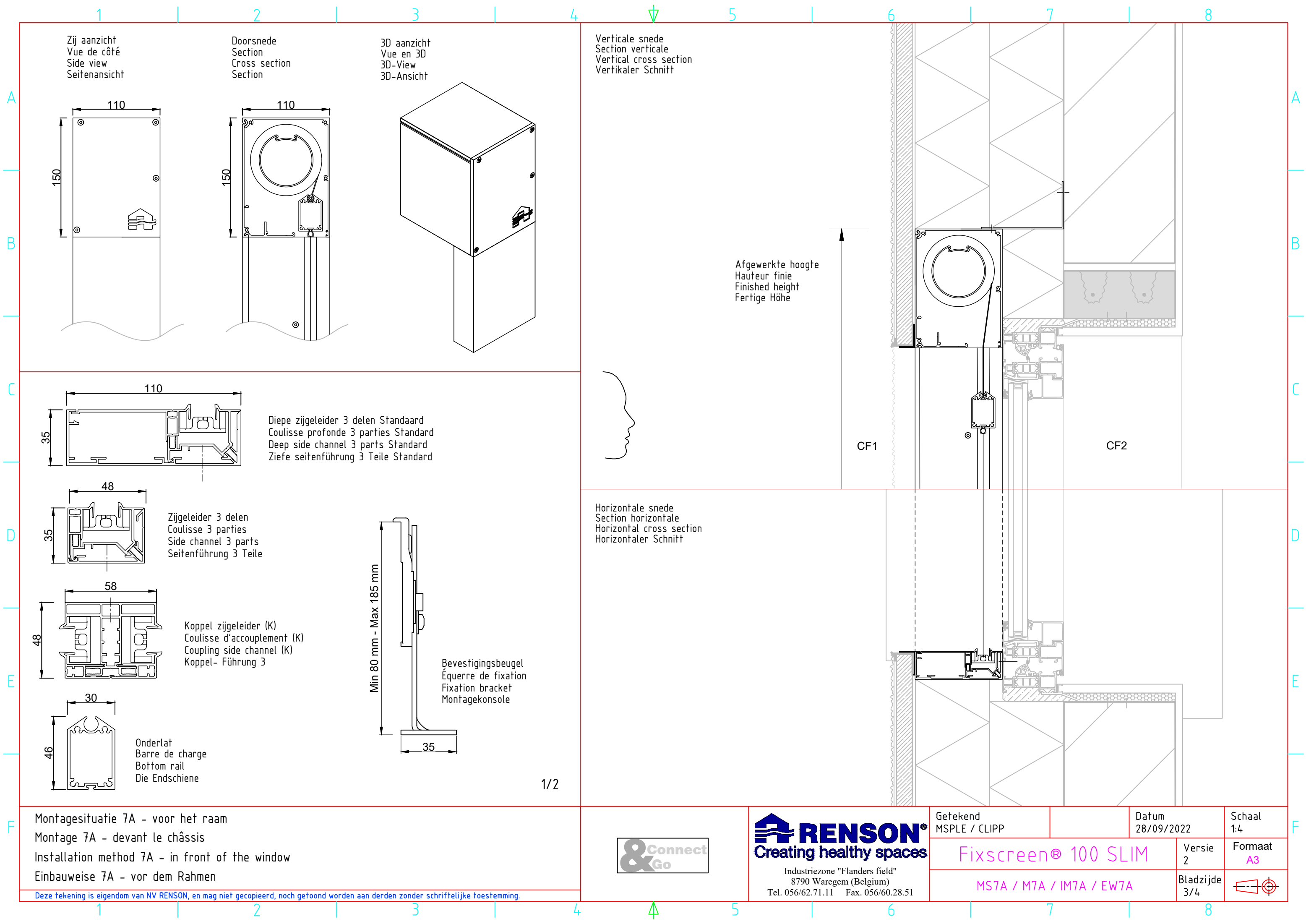
Fixscreen® 100 SLIM

Versie	2
--------	---

Formaat
A3

MS7A / M7A / IM7A / EW7A

Bladzijde
2/4



Zij aanzicht
Vue de côté
Side view
Seitenansicht

Doorsnede
Section
Cross section
Section

3D aanzicht
Vue en 3D
3D-View
3D-Ansicht

Verticale snede
Section verticale
Vertical cross section
Vertikaler Schnitt

Afgewerkte hoogte
Hauteur finie
Finished height
Fertige Höhe

Horizontale snede
Section horizontale
Horizontal cross section
Horizontaler Schnitt

Diepe zijgeleider 3 delen Standaard
Coulisse profonde 3 parties Standard
Deep side channel 3 parts Standard
Tiefe seitenführung 3 Teile Standard

Zijgeleider 3 delen
Coulisse 3 parties
Side channel 3 parts
Seitenführung 3 Teile

Koppel zijgeleider (K)
Coulisse d'accouplement (K)
Coupling side channel (K)
Koppel- Führung 3

Onderlat
Barre de charge
Bottom rail
Die Endschiene

Bevestigingsbeugel
Équerre de fixation
Fixation bracket
Montagekonsole

Montagesituatie 7A - voor het raam
Montage 7A - devant le châssis
Installation method 7A - in front of the window
Einbauweise 7A - vor dem Rahmen

Deze tekening is eigendom van NV RENSON, en mag niet gecopieerd, noch getoond worden aan derden zonder schriftelijke toestemming.



RENSON®
Creating healthy spaces

Industriezone "Flanders field"
8790 Waregem (Belgium)
Tel. 056/62.71.11 Fax. 056/60.28.51

Getekend
MSPLE / CLIPP

Datum
28/09/2022

Schaal
1:4

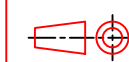
Fixscreen® 100 SLIM

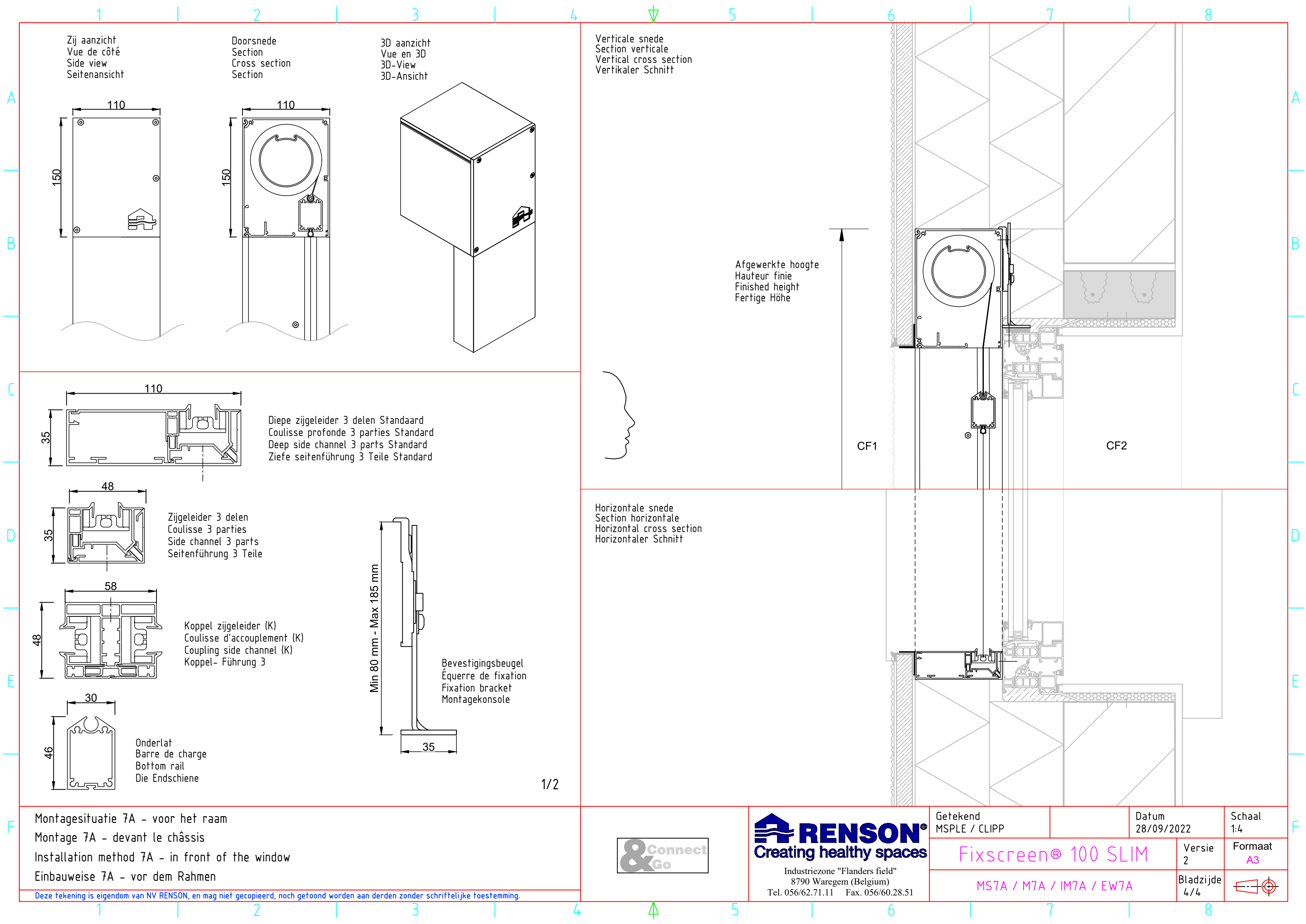
Versie
2

Formaat
A3

MS7A / M7A / IM7A / EW7A

Bladzijde
3/4





Montagesituatie 7A - voor het raam
Montage 7A - devant le châssis
Installation method 7A - in front of the window
Einbauweise 7A - vor dem Rahmen

Deze tekening is eigendom van NV RENSON, en mag niet gecopieerd, noch getoond worden aan derden zonder schriftelijke toestemming.



RENSON®
Creating healthy spaces
Industriezone "Flanders field"
8790 Waregem (Belgium)
Tel. 056/62.71.11 Fax. 056/60.28.51

Getekend
MSPLE / CLIPP

Datum
28/09/2022

Schaal
1:4

Fixscreen® 100 SLIM

Versie
2

Formaat
A3

MS7A / M7A / IM7A / EW7A

Bladzijde
4/4

